



**EL1707 - EL1708 - EL1510 - EL1513
 UL1708 - UL1509 - UL1710 - UL1512
 EH1708 - EH1710 - EH1711 - EH1713
 UH1708 - UH1710 - UH1712 - UH1713**

PISTONE - PISTON Ø15		PISTONE - PISTON Ø18	
EL1707 - EL1708 UL1708 - UL1710 EH1708 - EH1710 UH1708 - UH1710 UH1712 - UH1713		EL1510 - EL1513 UL1509 - UL1512	

DISTINTA - SPARE PARTS

POS	COD.	DESCRIZIONE - DESCRIPTION - KIT	NR
1	60.1200.41 60.1201.41	Testata pompa Ø 15 Testata pompa Ø 18	1 1
2	99.1950.00	Vite M6x45 UNI 5931	8
3	90.3841.00	OR Ø 17.13x2.62 (3068)	123
4	36.2003.66	Sede valvola	123
5	36.2001.76	Valvola	123
6	94.7376.00	Molla Ø 9.4x14.8 - INOX	123
7	36.2025.51	Guida valvola	123
8	90.3847.00	OR Ø 20.24x2.62 90 Sh. (3081)	6
9	98.2214.00	Tappo valvola M24x1.5	6
10	36.7115.01	Gruppo valvola aspiraz./mandata	123
11	99.1807.00	Vite M6x10 UNI 5739	8
12	50.1500.74	Coperchio laterale carter	2
13	44.2118.01	Distanziale con indicatore	1
14	90.4097.00	OR Ø 55.56x3.53 (159)	2

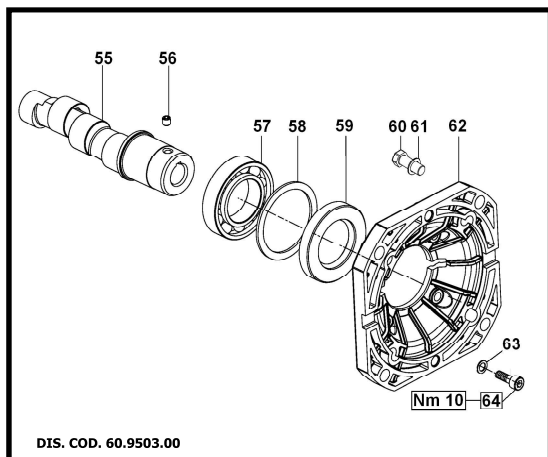
KIT RICAMBI - SPARE KITS

KIT Nr.	KIT 83	KIT 123	PISTONE - PISTON Ø15			PISTONE - PISTON Ø18		
			KIT 196	KIT 198	KIT 200	KIT 197	KIT 199	KIT 225
Posizioni incluse Positions included	16	3-4 5-6 7 (10)	44-46 47	45	42-43 44-45 46-47	44-46 47	45	42-43 44-45 46-47
Nr. Pcs.	3	6	3	3	3	3	3	3

POS	COD.	DESCRIZIONE - DESCRIPTION - KIT	NR
15	91.8328.00	Cuscinetto a sfere 6305	2
16	90.1565.00	Anello rad. Ø 15x24x5	83
17	60.0100.22	Carter pompa	1
18	98.2103.00	Tappo carico olio G 3/8"	1
	60.0202.65	Albero ecc. - UH1708	1
	60.0204.65	Albero ecc. - EH1708-UH1710	1
	60.0207.65	Albero ecc. - UL1509-EH1710-UH1712	1
	60.0209.65	Albero ecc. - EH1711-UH1713	1
	60.0212.65	Albero ecc. - EL1707-EL1510-UL1708 UL1512-EH1713	1
19	60.0217.65	Albero ecc. - EL1708-EL1513-UL1710	1
20	91.4892.00	Linguetta 8x7x35 UNI 6604	1
21	60.0500.66	Guida pistone	3
22	60.0300.22	Biella	3
23	90.3918.00	OR Ø 94.92x2.62 (3375)	1
24	60.1600.22	Coperchio posteriore carter	1
25	99.1867.00	Vite M6x18 UNI 5931	4
26	90.3585.00	OR Ø 10.82x1.78 (2043)	1
27	98.2041.00	Tappo G 1/4"x9	1
28	98.1966.00	Tappo G 1/8"x8	1
29	97.7333.00	Spinotto Ø 9x24.5	3
30	96.7070.00	Rosetta Ø 9x23x0.5	3
31	90.5022.00	Anello anties. Ø 6.2x9x1.5	3
32	90.3573.00	OR Ø 5.28x1.78 (2021)	3
33	60.0400.09 60.0401.09	Pistone Ø 15x30 Pistone Ø 18x30	3 3

VERSION A (for electric motors NEMA 56 C)

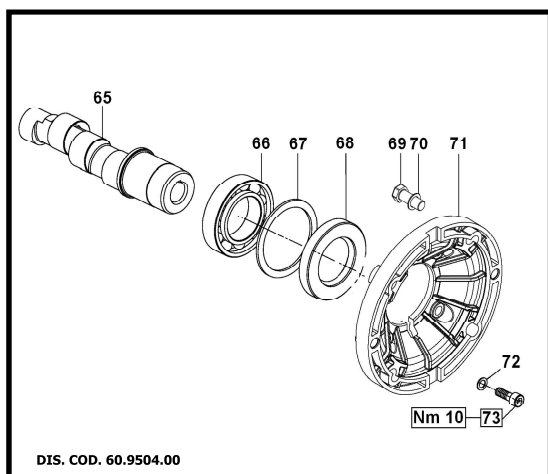
**UL1708 – UL1509 – UL1512
UH1708 – UH1711 – UH1712**



POS	COD.	DESCRIZIONE - DESCRIPTION	NR
55	60.0224.65	Albero ecc. – UH1708	1
	60.0227.65	Albero ecc. – UH1711	1
	60.0229.65	Albero ecc. – UL1509 - UH1712	1
	60.0234.65	Albero ecc. – UL1708 - UL1512	1
56	99.1790.00	Vite M6x6 UNI 5929	1
57	91.8464.00	Cuscinetto a sfere 6007	1
58	60.2101.89	Rondella distanziale	1
59	90.1675.00	Anello rad. Ø 35x62x10	1
60	99.3345.00	Vite 3/8"x16	4
61	96.7104.00	Rondella Ø 10.5x16x1	4
62	10.0344.22	Flangia per motore elettrico	1
63	96.6938.00	Rondella Ø 6.4x10x0.7	4
64	99.1867.00	Vite M6x18 UNI 5931	4

VERSION B (for electric motors IEC 90 B14)

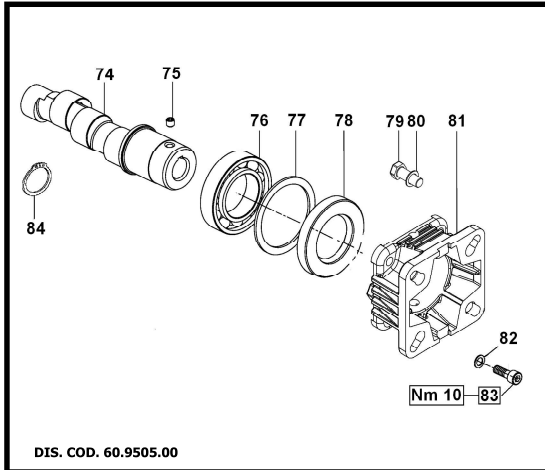
**EL1707 – EL1708 – EL1510 – EL1513
EH1708 – EH1710 – EH1711 – EH1713**



POS	COD.	DESCRIZIONE - DESCRIPTION	NR
65	60.0248.65	Albero ecc. – EH1708	1
	60.0251.65	Albero ecc. – EH1710	1
	60.0253.65	Albero ecc. – EH1711	1
	60.0256.65	Albero ecc. – EL1510 – EL1707 EH1713	1
	60.0261.65	Albero ecc. – EL1513 – EL1708	1
66	91.8464.00	Cuscinetto a sfere 6007	1
67	60.2101.89	Rondella distanziale	1
68	90.1675.00	Anello rad. Ø 35x62x10	1
69	99.3067.00	Vite M8x25 UNI 5739	4
70	96.7014.00	Rondella Ø 8.4x13x0.8	4
71	10.0345.22	Flangia per motore elettrico	1
72	96.6938.00	Rondella Ø 6.4x10x0.7	4
73	99.1867.00	Vite M6x18 UNI 5931	4

VERSION C (for gasoline engines SAE J 609 type A ext.3)

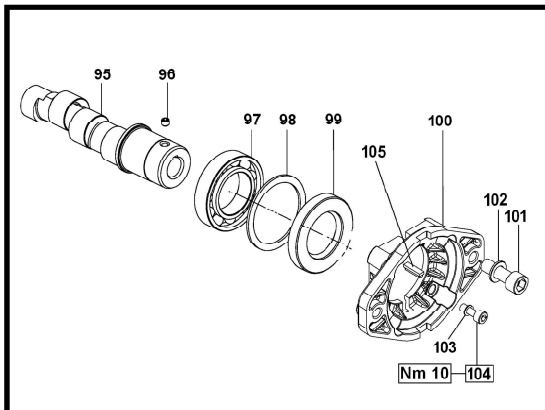
UH1708 – UH1711 – UH1712 – UH1713



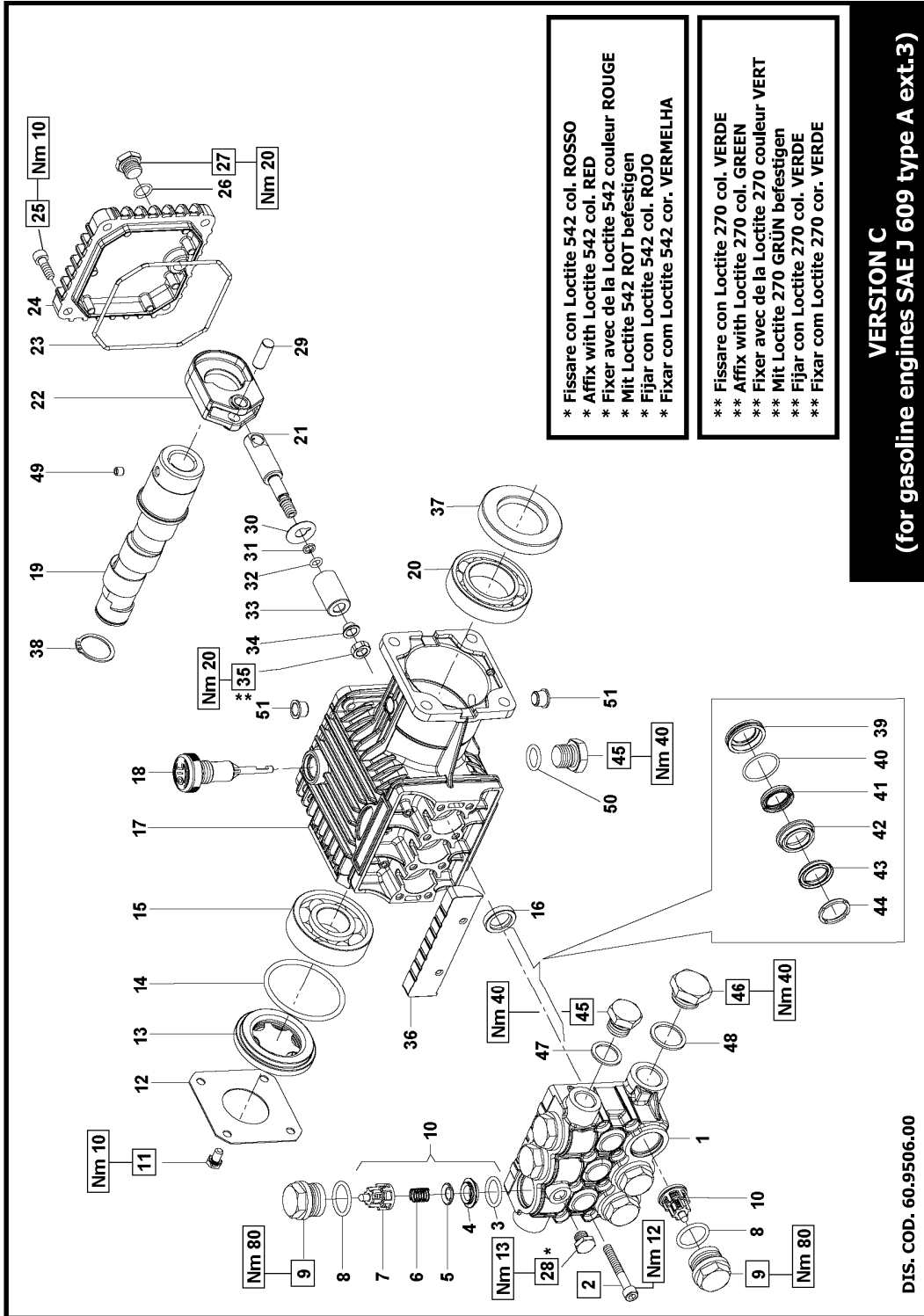
POS	COD.	DESCRIZIONE - DESCRIPTION	NR
74	60.0268.65	Albero ecc. – UH1708	1
	60.0271.65	Albero ecc. – UH1711	1
	60.0273.65	Albero ecc. – UH1712	1
	60.0275.65	Albero ecc. – UH1713	1
75	99.1790.00	Vite M6x6 UNI 5929	1
76	91.8464.00	Cuscinetto a sfere 6007	1
77	60.2101.89	Rondella distanziale	1
78	90.1675.00	Anello rad. Ø 35x62x10	1
79	99.2730.00	Vite 5/16"x3/4"x24	4
80	96.7014.00	Rondella Ø 8.4x10x0.8	4
81	10.0652.22	Flangia per motore a scoppio	1
82	96.6938.00	Rondella Ø 6.4x10x0.7	4
83	99.1867.00	Vite M6x18 UNI 5931	4
84	90.0635.00	Anello seeger Ø 25 UNI 7435	1

VERSION I (for hydraulic motors SAE J 744 type A – 5/8")

UL1512



POS	COD.	DESCRIZIONE - DESCRIPTION	NR
95	60.0234.65	Albero ecc. – UL1512	1
96	99.1790.00	Vite M6x6 UNI 5929	1
97	91.8464.00	Cuscinetto a sfere 6007	1
98	60.2101.89	Rondella distanziale	1
99	90.1675.00	Anello rad. Ø 35x62x10	1
100	10.0763.22	Flangia per motore idraulico	1
101	99.3686.00	Vite M10x30 UNI 5931	2
102	96.7103.00	Rosetta Ø 10.5x18x2	2
103	96.6938.00	Rosetta Ø 6.4x10x0.7	4
104	99.1867.00	Vite M6x18 UNI 5931	4
105	91.4685.00	Linguetta 4/4.8x18	1



* Fissare con Loctite 542 col. ROSSO
 * Affix with Loctite 542 col. RED
 * Fixer avec de la Loctite 542 couleur ROUGE
 * Mit Loctite 542 ROT befestigen
 * Fijar con Loctite 542 col. ROJO
 * Fixar com Loctite 542 cor. VERMELHA

** Fissare con Loctite 270 col. VERDE
 ** Affix with Loctite 270 col. GREEN
 ** Fixer avec de la Loctite 270 couleur VERT
 ** Mit Loctite 270 GRÜN befestigen
 ** Fijar con Loctite 270 col. VERDE
 ** Fixar com Loctite 270 cor. VERDE

VERSION C
(for gasoline engines SAE J 609 type A ext.3)

DIS. COD. 60.9506.00



UH1708 – UH1711 UH1712 – UH1713

(Flangia integrata / Built-in flange)

DISTINTA – SPARE PARTS

POS	COD.	DESCRIZIONE – DESCRIPTION - KIT	NR
1	60.1200.41	Testata pompa Ø 15	1
2	99.1950.00	Vite M6x45 UNI 5931	8
3	90.3841.00	OR Ø 17.13x2.62 (3068)	123
4	36.2003.66	Sede valvola	123
5	36.2001.76	Valvola	123
6	94.7376.00	Molla Ø 9.4x1.4,8 – INOX	123
7	36.2025.51	Guida valvola	123
8	90.3847.00	OR Ø 20.24x2.62 90 Sh. (3081)	6
9	98.2214.00	Tappo valvola M24x1.5	6
10	36.7115.01	Gruppo valvola aspiraz./mandata	123
11	99.1807.00	Vite M6x10 UNI 5739	8
12	50.1500.74	Coperchio laterale carter	2
13	44.2118.01	Distanziale con indicatore	1
14	90.4097.00	OR Ø 55.56x3.53 (159)	2
15	91.8328.00	Cuscinetto a sfere 6305	2
16	90.1565.00	Anello rad. Ø 15x24x5	83
17	60.0101.22	Carter pompa	1
18	98.2103.00	Tappo carico olio G 3/8"	1

KIT RICAMBI – SPARE KITS

KIT Nr.	KIT 83	KIT 123	KIT 196	KIT 198	KIT 200	KIT 226
Posizioni incluse Positions included	16	3-4 5-6 7 (10)	41-43 44	42	39-40	39-40 41-42 43-44
Nr. Pcs.	3	6	3	3	3	1

POS	COD.	DESCRIZIONE – DESCRIPTION - KIT	NR
19	60.0268.65	Albero ecc. – UH1708	1
	60.0271.65	Albero ecc. – UH1711	1
	60.0273.65	Albero ecc. – UH1712	1
	60.0275.65	Albero ecc. – UH1713	1
20	91.8464.00	Cuscinetto a sfere 6007	1
21	60.0500.66	Guida pistone	3
22	60.0300.22	Biella	3
23	90.3918.00	OR Ø 94.92x2.62 (3375)	1
24	60.1600.22	Coperchio posteriore carter	1
25	99.1878.00	Vite M6x20	4
26	90.3585.00	OR Ø 10.82x1.78 (2043)	1
27	98.2041.00	Tappo G 1/4"x9	1
28	98.1966.00	Tappo G 1/8"x8	1
29	97.7333.00	Spinotto Ø 9x24.5	3
30	96.7070.00	Rosetta Ø 9x23x0.5	3
31	90.5022.00	Anello antiest. Ø 6.2x9x1.5	3
32	90.3573.00	OR Ø 5.28x1.78 (2021)	3
33	60.0400.09	Pistone Ø 15x30	3
34	44.2115.70	Rosetta con collare Ø 8	3
35	92.2216.00	Dado M8x13x5	3
36	60.2100.51	Protezione	1
37	90.1675.00	Anello rad. Ø 35x62x10	1
38	90.0635.00	Anello seeger Ø 25 UNI 7435	1

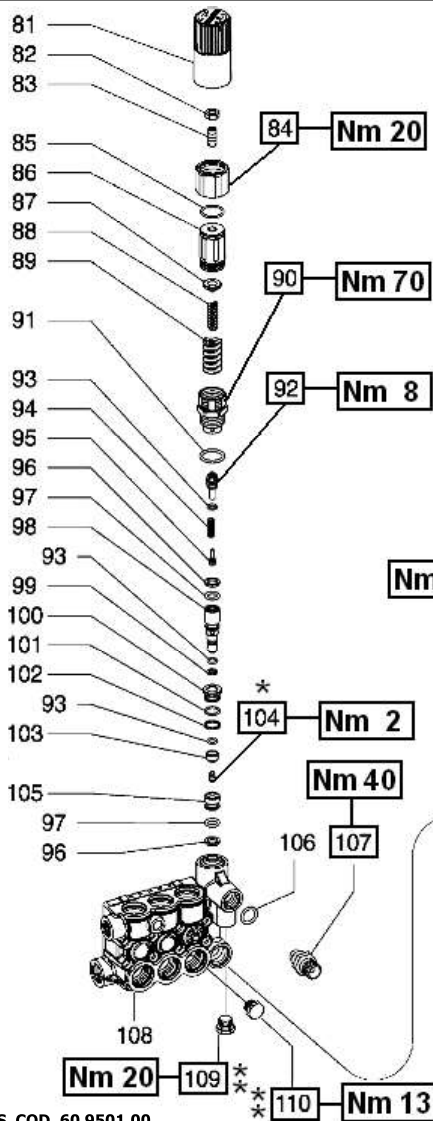
POS	COD.	DESCRIZIONE – DESCRIPTION - KIT	NR
39	60.0800.70	Anello di fondo Ø 15	200-226
40	90.3604.00	OR Ø 25.12x1.78 (2100)	200-226
41	90.2608.00	Anello ten. alt. Ø 15x22x5 LP	196-226
42	60.2160.70	Anello intermedio Ø 15	198-226
43	90.2620.00	Anello ten. alt. Ø 15x25x5/3.1 HP	196-226
44	51.1000.51	Anello di testa Ø 15	196-226
45	98.2100.00	Tappo G 3/8"x13	1
46	98.2176.00	Tappo G 1/2"x10	1
47	96.7380.00	Rosetta Ø 17.5x23x1.5	1
48	96.7514.00	Rosetta Ø 21.5x27x1.5	1
49	99.1790.00	Vite M6x6 UNI 5929	1
50	90.3833.00	OR Ø 13.92x2.62 (3056)	1
51	98.2000.00	Tappo Ø11x14x9	2

VH VERSION

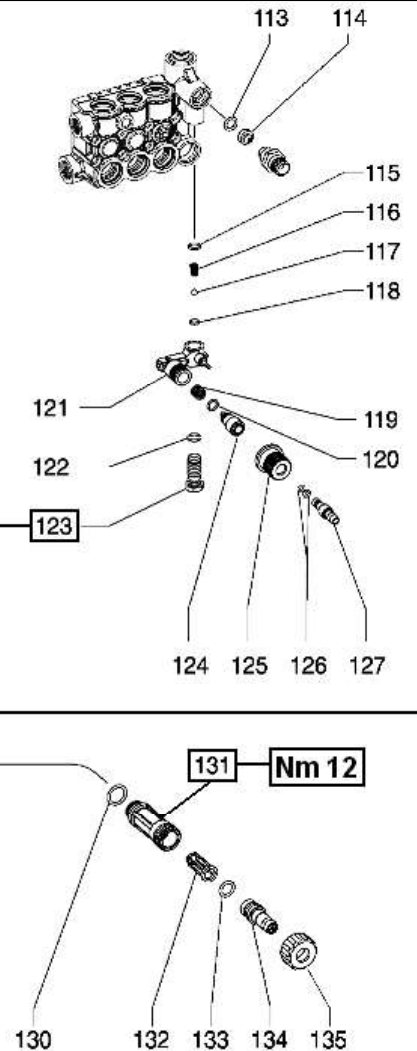
VERSIONE CON VALVOLA DI REGOLAZIONE AUT. – VERSION WITH BUILT-IN AUT. UNLOADER
VERSION AVEC RÉGULATEUR AUT. DE PRESSION INCORPORÉ
AUSFÜHRUNG MIT EINGEBAUTEM AUT. DRUCKREGULIERVENTIL
VERSIÓN CON REGULADOR AUT. DE PRESIÓN INCORPORADO - VERSÃO COM VÁLVULA DO REGULAMENTO AUT.

- * Fissare con Loctite 542 col. ROSSO
- * Affix with Loctite 542 col. RED
- * Fixer avec de la Loctite 542 couleur ROUGE
- * Mit Loctite 542 ROT befestigen
- * Fijar con Loctite 542 col. ROJO
- * Fixar com Loctite 542 cor. VERMELHA

- ** Fissare con Loctite 270 col. VERDE
- ** Affix with Loctite 270 col. GREEN
- ** Fixer avec de la Loctite 270 couleur VERT
- ** Mit Loctite 270 GRÜN befestigen
- ** Fijar con Loctite 270 col. VERDE
- ** Fixar com Loctite 270 cor. VERDE



OPTIONALS



DIS. COD. 60.9501.00

VH VERSION

**VERSIONE CON VALVOLA DI REGOLAZIONE AUT. – VERSION WITH BUILT-IN AUT. UNLOADER
VERSION AVEC RÉGULATEUR AUT. DE PRESSION INCORPORÉ
AUSFÜHRUNG MIT EINGEBAUTEM AUT. DRUCKREGULIERVENTIL
VERSIÓN CON REGULADOR AUT. DE PRESIÓN INCORPORADO - VERSÃO COM VÁLVULA DO REGULAMENTO AUT.**

POS	COD.	DESCRIZIONE – DESCRIPTION - KIT	N	OPTIONALS			
81	36.3187.51	Pomolo	1	POS	COD.	DESCRIZIONE – DESCRIPTION - KIT	N
82	92.2218.00	Dado M8x5x13	1	113	90.3823.00	OR Ø 9.92x2.62 (112)	94 1
83	90.3054.00	Vite M8x20 UNI 5923	1	114	10.0151.66 10.0076.66	Ugello – Nozzle Ø 2 (8÷11 l/min.) Ugello – Nozzle Ø 2.2 (12÷15 l/min.)	1
84	36.3316.70	Ghiera – OPTIONAL	1	115	90.3582.00	OR Ø 9.25x1.78 (2037)	94 1
85	36.3598.70	OR Ø 20.35x1.78 (2081)	1	116	94.8217.00	Molla conica Ø 4.3/7.3x11	94 1
86	36.3185.70	Registro pressione	1	117	97.4782.00	Sfera Ø 7/32"	94 1
87	36.3169.70	Piattello molla	1	118	90.3572.00	OR Ø 5.28x1.78 (2021)	94 1
88	94.7345.00	Molla Ø 7.6x29	1	119	94.7383.00	Molla Ø 9.75x10	94 1
89	94.7438.00	Molla Ø 6.1x19	1	120	90.3580.00	OR Ø 8.73x1.78 (108)	94 1
90	36.3184.70	Boccola di guida	102 1	121	36.3181.51	Corpo dosatore	1
91	90.3847.00	OR Ø 20.24x2.62 Sh.90 (3081)	102 1	122	90.3585.00	OR Ø 10.82x1.78 (2043)	94 1
92	36.3188.70	Fine corsa	102 1	123	36.2563.70	Sede valvola	1
93	90.3575.00	OR Ø 6.75x1.78 (106)	102 3	124	36.2564.70	Otturatore	1
94	94.7332.00	Molla Ø 6.1x19	102 1	125	36.2565.51	Pomolo	1
95	36.3331.51	Otturatore	102 1	126	90.3570.00	OR Ø 4.48x1.78 (2018)	94 2
96	90.5065.00	Anello antiest. Ø 10.6x15x2	102 2	127	36.2566.70	Innesto portagomma	1
97	90.3822.00	OR Ø 9.92x2.62 (112)	102 2	130	90.3841.00	OR Ø 17.13x2.62 (3068)	1
98	36.3189.70	Pistoncino di comando	102 1	131	36.3182.51	Nipplo aspirazione G 3/4"	1
99	90.5025.00	Anello antiest. Ø 7x10x1.5	102 1	132	92.8925.00	Filtro	1
100	36.3165.70	Guida valvola	102 1	133	90.3828.00	OR Ø 12.37x2.62 (3050)	1
101	90.3589.00	OR Ø 12.42x1.78 (2050)	102 1	134	36.2569.70	Portagomma aspirazione	1
102	90.5075.00	Anello antiest. Ø 13x16x1.5	102 1	135	92.9828.00	Ghiera G 3/4"	1
103	36.3190.66	Valvola sferica	102 1				
104	99.1509.00	Vite M5x0.8x8.5 – INOX	102 1				
105	36.3164.66	Sede valvola	102 1				
106	90.3832.00	OR Ø 13.95x2.62 (3056)	94 1				
107	10.0147.70 10.0078.70 10.0318.70	Nipplo M22x1.5 con Ø 3 Nipplo G 3/8" con Ø 3 Nipplo G 3/8" NPT con Ø 3 – USA VS.	1 1 1				
108	60.1204.41 60.1205.41 60.1208.41 60.1209.41	Testata pompa con valvola Ø 15 Testata pompa con valvola Ø 18 Testata pompa con valvola SX Ø 15 Testata pompa con valvola SX Ø 18	1 1 1 1				
109	98.2057.00	Tappo M14x1.5	1				
110	98.1966.00	Tappo G 1/8"x8	1				

KIT RICAMBI – SPARE KITS

KIT NR.	KIT 94	KIT 102
Posizioni incluse Positions included	106 – 113 – 115 116 – 117 – 118 119 – 120 – 122 126	90 – 91 – 92 93 – 94 – 95 96 – 97 – 98 99 – 100 – 101 102 – 103 – 104 105
Nr. Pcs.	1	1